

# 啓 蟄

KEICHITSU

ISSN 0913.9613

Vol. 23 No. 51

2006年3月

岐阜県昆虫分布研究会 (GKK)

## 高山市国府町の甲虫類

桐山 功

Collected records of the Coleoptera from Kokufu-cho,

Takayama city, Gifu Prefecture

Isao KIRIYAMA

本会の採集会が2005年7月30日に高山市国府町において行われた。筆者はこの採集会と、採集会の予備調査のため同年7月17日に国府町に立ち寄った際に採集した甲虫類の記録をあわせて報告したい。

なお、この記録に使用した標本はすべて筆者が保管しており、採集地名は国府町内の地名である。瓜巣は瓜巣川上流、森ヶ下は同集落から西へ上るカクラ林道、十三墓は大阪峠下の西へ延びる林道、宇津江は宇津江四十八滝上流の自然林を示している。

### 【リスト】

#### Staphylinidae ハネカクシ科

1. *Apatetica princeps* (Sharp) オサンデムシモドキ  
森ヶ下, 30-VII-2005, 1ex.  
国府町では高井(1997)が宇津江から記録している。
2. *Stanus (Parastenus) rugipennis* Sharp キアシホソメダカハネカクシ  
瓜巣, 17-VII-2005, 1ex.
3. *Megalopaederus wadai* Scheerpeltz ワダアリガタハネカクシ  
十三墓, 30-VII-2005, 1ex.  
国府町では高井(1997)が宇津江から記録して

いる。

4. *Paederus fuscipes* (Curtis) アオバアリガタハネカクシ  
森ヶ下, 30-VII-2005, 1ex.
5. *Eucibdelus japonicus* Sharp ハイイロハネカクシ  
十三墓, 30-VII-2005, 2exs.
6. *Phytolinus variegatus* Sawada et Nakane シラフハイイロハネカクシ  
宇津江, 30-VII-2005(灯火), 1ex.
7. *Ontholestes gracilis* Sharp サビハネカクシ  
宇津江, 30-VII-2005(灯火), 1ex.  
国府町では高井(1997)が宇津江から記録している。
8. *Velleius setosus* Sharp コクシヒゲハネカクシ  
宇津江, 30-VII-2005(灯火), 1ex.
9. *Tachyporus suavis* Sharp ツヤグロシリホソハネカクシ  
森ヶ下, 30-VII-2005, 1ex.  
普通種だが、本種の岐阜県からの記録はまだないようである。

#### Lucanidae クワガタムシ科

1. *Macrodercas striatipennis* Motschulsky スジクワガタ

森ヶ下, 30-VII-2005, 1ex.

**Scarabaeidae コガネムシ科**

1. *Eucetonia roelofsi* (Harold) アオハナムグリ  
十三墓, 30-VII-2005, 1ex.
2. *Anomala rufocuprea* Motschulsky ヒメコガネ  
十三墓, 30-VII-2005, 1ex.  
宇津江, 30-VII-2005(灯火), 1ex.
3. *Mimela splendens* (Gyllenhal) コガネムシ  
宇津江, 30-VII-2005(灯火), 1ex.
4. *Heptophylla picea picea* Motschulsky ナガチャ  
コガネ  
宇津江, 30-VII-2005(灯火), 1ex.  
国府町では高井(1997)が宇津江から記録して  
いる.
5. *Serica boops* Waterhouse ヒゲナガビロウド  
コガネ  
宇津江, 30-VII-2005(灯火), 1♂1♀  
国府町では高井(1997)が宇津江から記録して  
いる.
6. *Serica echigoana* Nakane et Baba エチゴビロウ  
ドコガネ  
瓜巢, 17-VII-2005, 1ex.
7. *Blitopertha orientalis* (Waterhouse) セマダラ  
コガネ  
十三墓, 30-VII-2005, 1ex.

**Psephenidae ヒラタドロムシ科**

1. *Eubrianax pellucidus* Lewis ヒメマルヒラタ  
ドロムシ  
十三墓, 30-VII-2005, 1ex.  
本種の岐阜県からの記録はまだない.

**Buprestidae タマムシ科**

1. *Anthaxia proteus* E. Saunders ヒメヒラタタ  
マムシ  
十三墓, 30-VII-2005, 2exs.

**Elateridae コメツキムシ科**

1. *Hemicrepidius (Pseudathous) sinuatus* (Lewis) コ  
クロツヤハダコメツキ  
宇津江, 30-VII-2005(灯火), 1♂

2. *Stenagostus umbratilis* (Lewis) オオツヤハダ  
コメツキ

宇津江, 30-VII-2005(灯火), 1♂  
国府町では大平・鳥飼(1973)が猪臥岳から記  
録している.

3. *Ampedus (Ampedus) hypogastricus hypogastricus*  
(Candeze) アカハラクロコメツキ

十三墓, 30-VII-2005, 1♀  
国府町では高井(1997)が宇津江から, 大平・  
鳥飼(1973)が猪臥岳から記録している.

4. *Gamepenthès versipellis* (Lewis) メスアカキ  
マダラコメツキ

森ヶ下, 30-VII-2005, 1♀  
国府町では大平・鳥飼(1973)が猪臥岳から記  
録している.

5. *Gamepenthès pictipennis* (Lewis) キマダラ  
コメツキ

宇津江, 30-VII-2005(灯火), 1♀  
十三墓, 30-VII-2005, 1♀  
森ヶ下, 30-VII-2005, 1♀

国府町では大平・鳥飼(1973)が猪臥岳から記  
録している.

6. *Gamepenthès similis* (Lewis) ヒメキマダラ  
コメツキ

森ヶ下, 30-VII-2005, 1♂  
宇津江, 30-VII-2005(灯火), 1♂1♀

7. *Orthostethus sieboldi sieboldi* (Candeze) オオナ  
ガコメツキ

8. *Procaerus (Agaripenthès) helvolus* (Candeze) ヒ  
メホソキコメツキ  
森ヶ下, 30-VII-2005, 1♂

9. *Agorites elegantulus* Lewis ヒメカバイロ  
コメツキ  
森ヶ下, 30-VII-2005, 1♂1♀  
十三墓, 30-VII-2005, 2♂1♀

10. *Parasilesis musculus musculus* Candeze クチ  
ブ  
トコメツキ

瓜巢, 17-VII-2005, 1♀  
十三墓, 30-VII-2005, 1♂  
国府町では大平・鳥飼(1973)が猪臥岳から  
記録している.

11. *Melanotus (Melanotus) correctus correctus*

Candeze ヒラタクロクシコメツキ

宇津江, 30-VII-2005(灯火), 1ex.

国府町では大平・鳥飼(1973)が猪臥岳から記録している。

12. *Yukoana carinicolis* (Lewis) ヘリムネマメコメツキ

十三墓, 30-VII-2005, 1ex.

## Lycidae ベニボタル科

1. *Lycostomus modestus* (Kiesenwetter) ベニボタル

瓜巢, 17-VII-2005, 1♀

国府町では高井(1997)が宇津江から記録している。

2. *Mesolycus atrorufus* (Kiesenwetter) ホソベニボタル

森ヶ下, 30-VII-2005, 1♂

3. *Plateros hasegawai* Nakane et Baba ニセクロハナボタル

瓜巢, 17-VII-2005, 1♀

十三墓, 30-VII-2005, 1♂1♀

森ヶ下, 30-VII-2005, 1♀

4. *Eropterus nothus* (Kiesenwetter) カタアカハナボタル

瓜巢, 17-VII-2005, 1♂

十三墓, 30-VII-2005, 1♂

国府町では桐山(1999)が宇津江から記録している。

5. *Dictyoptera speciosa* Ohbayashi ネアカヒシベニボタル

森ヶ下, 30-VII-2005, 1♂

6. *Benibotarus spinicoxis* (Kiesenwetter) ミスジヒシベニボタル

森ヶ下, 30-VII-2005, 1♀

国府町では高井(1997)が宇津江から記録している。

7. *Xylobanus niger* Ohbayashi クロアミメボタル

瓜巢, 17-VII-2005, 1♂

8. *Cautires bourgeoisii* (Harold) ネアカクロベニボタル

宇津江, 30-VII-2005(灯火), 2♂

## Lamphyridae ホタル科

1. *Lychnuris fumosa* (Gorham) クロマトボタル

瓜巢, 17-VII-2005, 1♂

国府町では桐山(1999)が宇津江から記録している。

2. *Lucidina biplagiata* (Motschulsky) オバボタル

森ヶ下, 30-VII-2005, 1♀

国府町では高井(1997)が宇津江から記録している。

## Omethidae ホタルモドキ科

1. *Drilonius struatulus* Kiesenwetter ホソホタルモドキ

瓜巢, 17-VII-2005, 1♂1♀

十三墓, 30-VII-2005, 1♂

## Cantharidae ジョウカイボン科

1. *Asiopodabrus kiso kiso* (Nakane) キソクビボンジョウカイ

瓜巢, 17-VII-2005, 1♀

2. *Asiopodabrus naratougeanus* (Takahashi et Kiriyama) ナラトウゲクビボンジョウカイ

十三墓, 30-VII-2005, 1♀

国府町では桐山(2001)が宇津江谷から記録している。

3. *Stenothemus badius* (Kiesenwetter) クリイロジョウカイ

宇津江, 30-VII-2005(灯火), 1♂1♀

4. *Themus (Themus) cyanipennis* Motschulsky アオジョウカイ

森ヶ下, 30-VII-2005, 1♀

5. *Athemus (Athemus) aegrotus* (Kiesenwetter) クロホソジョウカイ

瓜巢, 17-VII-2005, 1♀

国府町では高井(1997)が宇津江から記録している。

6. *Athemus (Athemellus) adusticollis* (Kiesenwetter) ムネアカクロジョウカイ

森ヶ下, 30-VII-2005, 1♂

7. *Malthinus nakanei* Wittmer ウスバツマキジョウカイ

宇津江, 30-VII-2005(灯火), 1♂

森ヶ下, 30-VII-2005, 1♀

いる。

#### Cleridae カッコウムシ科

1. *Cladiscus obeliscus* Lewis ホソカッコウムシ  
十三墓, 30-VII-2005, 1ex.  
森ヶ下, 30-VII-2005, 1ex.

#### Melyridae ジョウカイモドキ科

1. *Nepachys japonicus* (Kiesenwetter) ヒメジョウ  
カイモドキ  
森ヶ下, 30-VII-2005, 1ex.

#### Languriidae コメツキモドキ科

1. *Langurionomorpha nigritarsis* (Waterhouse) クロア  
シコメツキモドキ  
瓜巢, 17-VII-2005, 1ex.

#### Helotidae オオクスイムシ科

1. *Helota cereopunctata* Lewis ミドリオオクスイ  
十三墓, 30-VII-2005, 1ex.  
本種の岐阜県からの記録はまだない。

#### Coccinellidae テントウムシ科

1. *Rodolia limbata* (Motschulsky) ベニヘリテント  
ウム  
十三墓, 30-VII-2005, 1ex.  
森ヶ下, 30-VII-2005, 1ex.
2. *Vibidia duodecimguttata* (Poda) シロホシテン  
トウ  
宇津江, 30-VII-2005(灯火), 1ex.

#### Lagriidae ハムシダマシ科

1. *Lagria rufipennis* Marseul ハムシダマシ  
瓜巢, 17-VII-2005, 1ex.  
十三墓, 30-VII-2005, 1ex.

#### Alleculidae クチキムシ科

1. *Isomira oculata* (Marseul) フナガタクチキムシ  
十三墓, 30-VII-2005, 1ex.
2. *Allecula simiola* Lewis ウスイロクチキムシ  
十三墓, 30-VII-2005, 1ex.  
国府町では高井(1997)が宇津江から記録して

#### Melandryidae ナガクチキムシ科

1. *Anisoxya conicicollis* Champion ズカクシナガ  
クチキ  
宇津江, 30-VII-2005(灯火), 1ex.

#### Oedemeridae カミキリモドキ科

1. *Oedemeronia manicata* (Lewis) キアシカミキリ  
モドキ  
森ヶ下, 30-VII-2005, 1ex.
2. *Xanthochroa luteipennis* Marseul キバネカミキ  
リモドキ  
十三墓, 30-VII-2005, 1ex.  
宇津江, 30-VII-2005(灯火), 1ex.
3. *Xanthochroa deformis* (Lewis) ハラグロカミキ  
リモドキ  
宇津江, 30-VII-2005(灯火), 2exs.
4. *Xanthochroa wadai* Nakane ワダカミキリモド  
キ  
宇津江, 30-VII-2005(灯火), 2exs.

#### Anthicidae アリモドキ科

1. *Macratris serialis* Lewis アカクビボソムシ  
十三墓, 30-VII-2005, 1ex.
2. *Anthicomorphus niponicus* Lewis クロチビアリ  
モドキ  
瓜巢, 17-VII-2005, 1ex.  
複眼は触角窩付近で湾入し、上翅の基部の押  
圧部は赤味を帯びる。岐阜県からの記録はまだ  
ない。

#### Cerambycidae カミキリムシ科

1. *Prionus insularis* Motschulsky ノコギリカミキ  
リ  
宇津江, 30-VII-2005(灯火), 1ex.
2. *Disteniagracilis gracilis* (Blessig) ホソカミキリ  
宇津江, 30-VII-2005(灯火), 1ex.
3. *Pidonia (Munon) aegrota aegrota* (Bates) チャイ  
ロヒメハナカミキリ  
十三墓, 30-VII-2005, 1ex.  
国府町では高井(1997)が*P. aegrota* (Bates)とし

て宇津江から、野平(1982)が*P. debilis* Kraatzとして猪臥山から記録している。

4. *Leptura (Nakanea) vicaria* Bates フタスジハナカミキリ

十三墓, 30-VII-2005, 1ex.

5. *Leptura (Leptura) ochraceofasciata ochraceofasciata* (Motschulsky) ヨツスジハナカミキリ

宇津江, 30-VII-2005(灯火), 1ex.

6. *Japanostrangalia dentatipennis* (Pic) ヒゲジロハナカミキリ

十三墓, 30-VII-2005, 1ex.

7. *Idostrangalia contracta* (Bates) ミヤマホソハナカミキリ

十三墓, 30-VII-2005, 2exs.

森ヶ下, 30-VII-2005, 2exs.

8. *Strangaliella nymphula* (Bates) ニンフホソハナカミキリ

十三墓, 30-VII-2005, 1ex.

9. *Demonax (Demonax) transilis* Bates トゲヒゲトラカミキリ

森ヶ下, 30-VII-2005, 1ex.

10. *Rhaphuma xenisca* (Bates) ホソトラカミキリ

十三墓, 30-VII-2005, 1ex.

11. *Chlorophorus japonicus* (Chevrolat) エグリトラカミキリ

十三墓, 30-VII-2005, 1ex.

国府町では野平(1982)が宇津江から記録している。

12. *Pterolophia (Pterolophia) caudatacaudata* (Bates) トガリシロオビサビカミキリ

十三墓, 30-VII-2005, 1ex.

国府町では野平(1982)が宇津江から記録している。

13. *Mesechthistatus furciferus meridionalis* (Hayashi) マヤサンコブヤハズカミキリ

十三墓, 30-VII-2005, 1ex.

国府町では野平(1982)が宇津江から記録している。

14. *Acalolepta luxuriosa luxuriosa* (Bates) センノキカミキリ

宇津江, 30-VII-2005(灯火), 1ex.

15. *Acalolepta fraudatrix fraudatrix* (Bates) ビロウドカミキリ

森ヶ下, 30-VII-2005, 1ex.

16. *Glenea (Glenea) relictarelicta* Pascoe シラホシカミキリ

宇津江, 30-VII-2005(灯火), 1ex.

国府町では野平(1982)が猪臥山から記録している。

17. *Nupserha marginella* (Bates) ヘリグロリンゴカミキリ

宇津江, 30-VII-2005(灯火), 1ex.

森ヶ下, 30-VII-2005, 1ex.

### Chrysomelidae ハムシ科

1. *Zeugophora annulata* (Baly) ワモンナガハムシ

瓜巢, 17-VII-2005, 1ex.

2. *Lema cirsicola* Chujo ルリクビボソハムシ

瓜巢, 17-VII-2005, 1ex.

3. *Liliocercis subpolita* (Motschulsky) アカクビナガハムシ

森ヶ下, 30-VII-2005, 1ex.

4. *Liliocercis rugata* (Baly) キイロクビナガハムシ

十三墓, 30-VII-2005, 1ex.

5. *Smaragdina aurita* (Linnaeus) キボシルリハムシ

十三墓, 30-VII-2005, 1ex.

6. *Phaedon brassicae* Baly ダイコンハムシ

十三墓, 30-VII-2005, 1ex.

国府町では高井(1997)が*Plagioderma versicolora* (Laicharting) として宇津江谷から記録している。

7. *Taumacera tibialis* (Jacoby) クロバヒゲナガハムシ

森ヶ下, 30-VII-2005, 1ex.

8. *Exosoma flaviventre* (Motschulsky) キバラヒメハムシ

宇津江, 30-VII-2005(灯火), 1ex.

9. *Rhdinosa nigrocyanca* (Motschulsky) クロルリトゲハムシ

十三墓, 30-VII-2005, 1ex.

### Attelabidae オトシブミ科

1. *Apoderus jekelii* Roelofs オトシブミ

- 十三墓, 30-VII-2005, lex.  
 森ヶ下, 30-VII-2005, lex.  
 国府町では高井(1997)が宇津江谷から記録している。
2. *Paroplapoderus pardalis* (Snellen van Vollenhoven) ゴマダラオトシブミ  
 十三墓, 30-VII-2005, lex.
3. *Apoderus balteatus* Roelofs ウスモンオトシブミ  
 瓜巢, 17-VII-2005, lex.  
 国府町では高井(1997)が宇津江谷から記録している。
4. *Phymatopoderus pavens* Voss ヒメコブオトシブミ  
 森ヶ下, 30-VII-2005, lex.
5. *Cycnotrachelus roelofsi* (Harold) エゴツルクビオトシブミ  
 瓜巢, 17-VII-2005, lex.
6. *Euops splendida* Voss カシルリオトシブミ  
 森ヶ下, 30-VII-2005, lex.
7. *Euops politus* (Roelofs) ケシルリオトシブミ  
 瓜巢, 17-VII-2005, lex.  
 森ヶ下, 30-VII-2005, lex.
8. *Deporaus unicolor* (Roelofs) コナライクビチョッキリ  
 十三墓, 30-VII-2005, lex.
9. *Eugnamptus flavipes* Sharp キアシホソチョッキリ  
 森ヶ下, 30-VII-2005, lex.

#### Curculinidae ゾウムシ科

1. *Phyllobius* (*Nipponophyllobius*) *picipes* Motschulsky コブヒゲボソゾウムシ  
 瓜巢, 17-VII-2005, lex.
2. *Myllocerus griseus* Roelofs カシワクチブトゾウムシ  
 瓜巢, 17-VII-2005, lex.  
 十三墓, 30-VII-2005, lex.  
 国府町では高井(1997)が宇津江谷から記録している。
3. *Episomus turritus* (Gyllenhal) シロコブゾウムシ

- 森ヶ下, 30-VII-2005, lex.
4. *Larinus meleagris* Petri オオゴボウゾウムシ  
 森ヶ下, 30-VII-2005, lex.
5. *Dyscerus elongtus* (Roelofs) ホソアナアキゾウムシ  
 森ヶ下, 30-VII-2005, lex.

#### 【引用文献】

1. 桐山功, 1999. 野平照雄氏所蔵の岐阜県産アカハネムシ科と軟鞘類; 啓蟄, 17(39): 4-8.
2. 桐山功, 2001. 高井泰氏所蔵の岐阜県産ジョウカイボン科; 啓蟄, 19(42): 25-33.
3. 野平照雄, 1982. カミキリムシ類; 岐阜県の昆虫: 445-469.
4. 大平仁夫・鳥飼兵治, 1973. 岐阜県飛騨地方のコメツキムシについて; 岐阜県生物教育, 18: 33-42.
5. 高井泰, 1997. 国府町宇津江四十八滝で採集した甲虫; 啓蟄, 14(36): 1-6.

## 美濃加茂市蜂屋の蛾類(2)

宮野 昭彦

List of Moths collected at Hachiya, Minokamo-shi, Gifu Prefecture  
Part 2: Geometridae and other 18 families  
Akihiko MIYANO

ヤガ科298種を報告した前報に引き続き、蜂屋での蛾類採集調査結果を報告する。今回は県内初記録の3種(\*印)を含む、ボクトウガ科など19科293種を報告する。

## 【科別の種数】

科	種数
1 HEPIALIDAE コウモリガ科	2
2 COSSIDAE ボクトウガ科	2
3 PSYCHIDAE ミノガ科	1
4 ZYGAENOIDAE マダラガ科	1
5 LIMACODIDAE イラガ科	8
6 THYRIDIDAE マドガ科	4
7 DREPANIDAE カギバガ科	8
8 THYATIRIDAE トガリバガ科	10
9 URANIIDAE ツバメガ科	1
10 BOMBYCIDAE カレハガ科	1
11 URANIIDAE カイコガ科	1
12 SATURNIIDAE ヤママユガ科	4
13 SPHINGIDAE スズメガ科	15
14 NOTODONTIDAE シャチホコガ科	26
15 LYMANTRIIDAE ドクガ科	12
16 ARCTIIDAE ヒトリガ科	28
17 CTENUCHIDAE カノコガ科	1
18 GEOMETRIDAE シャクガ科	167
19 AGARISTIDAE トラガ科	1
合計	293

## 【目録】

## HEPIALIDAE コウモリガ科

*Endoclyta sinensis* (Moore) キマダラコウモリ 20  
22. VI. 2000, 1♂ 1♀

*Endoclyta excrescens* (Butler) コウモリガ 21  
11. IX. 2004, 1♀

## COSSIDAE ボクトウガ科

*Cossus jozoensis* (Matsumura) ボクトウガ 73  
1. VI. 2000, 1♂; 27. VII. 2000, 1♀

*Zeuzera multistrigata leuconota* Butler ゴマフボクトウ 75  
11. IX. 2004, 1♂; 26. VIII. 2002, 1♂

## PSYCHIDAE ミノガ科

*Eumeta japonica* (Heylaerts) オオミノガ 687  
25. V. 2001, 1♂; 6. VI. 2000, 2♂

## ZYGAENOIDAE マダラガ科

*Pidorus atratus* Butler ホタルガ 1343  
3. VII. 1993, 1♀

## LIMACODIDAE イラガ科

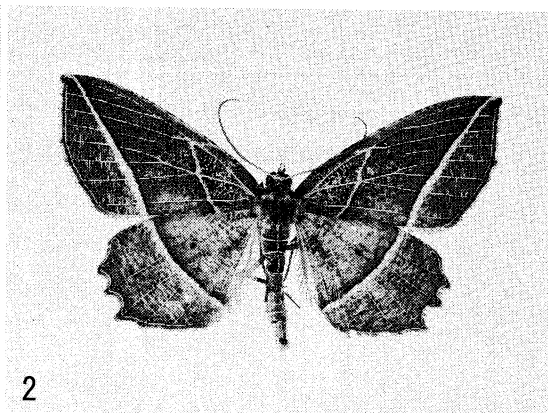
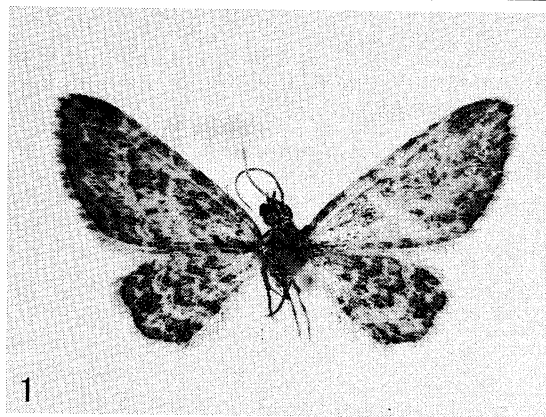
*Narosoideus flavidorsalis* (Staudinger) ナシイラガ 1374

9. VII. 1995, 1♂; 20. VI. 2000, 1♀;  
13. VII. 2000, 1♀; 10. VIII. 2003, 1♂

*Scopelodes contractus* Walker ヒメクロイラガ\* 1375

10. VIII. 2003, 1♀

*Microleon longipalpis* Butler テングイラガ 1378



Figs. 1-2 1. *Spiralsigna subpumilata* ホソバチビナミシヤク 2. *Rhynchobapta eburnivena* シロミヤクオエダシヤク

10. VIII. 2003, 1 ♂; 27. VII. 2000, 1 ♂;

20. VI. 2000, 1 ♂

*Phrioxolepia sericea* Butler アカイラガ 1379

11. IX. 2004, 1 ♀

*Austrapoda dentata* (Oberthür) ムラサキイラガ 1383

6. VI. 2000, 1 ♂; 20. VI. 2000, 1 ♀;

15. VI. 2001, 1 ♂; 10. VII. 2003, 1 ♂

*Parasa sinica* (Moore) クロシタアオイラガ 1384

22. VI. 2000, 1 ♀; 10. VIII. 2003, 1 ♀;

25. V. 2001, 1 ♂

*Parasa consocia* Walker アオイラガ 1386

6. VI. 2000, 1 ♂; 20. VI. 2000, 1 ♀

*Phlossa conjuncta* (Walker) タイワンイラガ 1389

27. VII. 2000, 2 ♂

#### THYRIDIDAE マドガ科

*Striglina cancellata* (Christoph) アカジマドガ 1399

10. VIII. 2003, 1 ♂; 25. V. 2001, 1 ♂;

13. VII. 2000, 1 ♀; 9. V. 2000, 2 ♀

*Rhodoneura vittura* Guenée マダラマドガ 1405

13. VII. 2000, 1 ♀; 9. V. 2000, 1 ♀

*Rhodoneura hyphaema* (West) ヒメマダラマドガ 1407

22. VI. 2000, 1 ♂; 13. VII. 2000, 1 ♂;

22. VI. 2000, 1 ♂; 25. V. 2001, 1 ♂;

1. IX. 2001, 1 ♂; 10. VIII. 2003, 1 ♂

*Rhodoneura sugitanii* Matsumura スギタニマドガ 1410

13. VII. 2000, 1 ♂

#### DREPANIDAE カギバガ科

*Agnidra scabiosa scabiosa* (Butler) マエキカギバ 2080

13. VII. 2000, 1 ♀; 27. VII. 2000, 1 ♂;

6. VI. 2000, 2 ♀; 9. V. 2000, 1 ♀;

20. VI. 2000, 1 ♀; 25. V. 2001, 1 ♀

*Pseudalbara parvula* (Leech) ヒメハイイロカギバ 2083

9. V. 2000, 1 ♂

*Nordstromia japonica* (Moore) ヤマトカギバ 2084

27. IX. 2002, 1 ♂; 10. VIII. 2003, 1 ♂;

9. V. 2000, 1 ♂; 22. VI. 2000, 1 ♀;

27. IV. 2001, 1 ♂; 18. IV. 2000, 1 ♂;

9. V. 2000, 1 ♂; 25. V. 2001, 1 ♂

*Tridrepana crocea* (Leech) ウコンカギバ 2089

27. IX. 2002, 1 ♂; 13. VII. 2000, 1 ♂;

6. VI. 2000, 1 ♀; 26. XI. 2000, 1 ♂;

20. VI. 2000, 1 ♂; 25. V. 2001, 1 ♂

*Macrocilix mysticata watsoni* Inoue ウスギヌカギバ 2101

20. VI. 2000, 1 ♀; 18. IV. 2000, 1 ♂;

22. VII. 1999, 1 ♀

*Macrocilix maia* (Leech) モンウスギヌカギバ 2102



25. V. 2001, 1 ♂  
*Macrauzata maxima maxima* Inoue スカシカギバ  
 2104

15. VI. 2001, 1 ♀; 22. VI. 2000, 1 ♀  
*Oreta pulchripes* Butler アシベニカギバ 2105  
 22. VII. 1999, 1 ♂; 6. VI. 2000, 1 ♀

#### THYATIRIDAE トガリバガ科

*Thyatira batis japonica* Werny モントガリバ 2113  
 22. VII. 1999, 1 ♂; 9. V. 2000, 1 ♂

*Habrosyne fraterna japonica* Werny オオアヤトガ  
 リバ 2119

25. V. 2001, 2 ♂  
*Tethea ampliata ampliata* (Butler) オオバトガリバ  
 2125

25. V. 2001, 1 ♂ 1 ♀  
*Tethea octogesima* (Butler) ホソトガリバ 2126  
 13. VII. 2000, 1 ♀; 6. VI. 2000, 2 ♂ 1 ♀;  
 20. VIII. 2000, 1 ♀; 25. V. 2001, 1 ♀

*Tethea consimilis consimilis* (Warren) オオマエベ  
 ニトガリバ 2129  
 22. VI. 2000, 1 ♀

*Togaria suzukiana* Matsumura ナカジロトガリバ  
 2134  
 9. XI. 2001, 2 ♂

*Epipsestis ornata* (Leech) ムラサキトガリバ 2137  
 31. X. 2000, 1 ♀

*Epipsestis nikkoensis* (Matsumura) ニッコウトガ  
 リバ 2138  
 9. XI. 2001, 1 ♀; 26. XI. 2000, 1 ♀

*Neoploca arctipennis* (Butler) マユミトガリバ 2146  
 19. III. 2001, 1 ♂; 2. IV. 2000, 2 ♂

*Demopsestis punctigera* (Butler) ホシボシトガリ  
 バ 2147  
 2. IV. 2000, 1 ♂ 1 ♀; 18. IV. 2000, 1 ♂;  
 19. III. 2001, 1 ♂

#### URANIIDAE ツバメガ科

*Oroplema plagifera* (Butler) クロオビシロフタオ  
 2953  
 22. VI. 2000, 1 ♂ 2 ♀; 20. VIII. 2000, 1 ♂

#### BOMBYCIDAE カレハガ科

*Euthrix albomaculata directa* (Swinhoe) タケカレ  
 ハ 2970  
 22. VI. 2000, 1 ♂

#### URANIIDAE カイコガ科

*Bombyx mandarina* (Moore) クワコ 2984  
 26. VIII. 2002, 1 ♀; 26. XI. 2000, 1 ♂;  
 27. VII. 2000, 1 ♂; 13. VII. 2000, 1 ♂;  
 20. XI. 1999, 1 ♂

#### SATURNIIDAE ヤママユガ科

*Saturnia jonasii* (Butler) ヒメヤママユ 2996  
 9. XI. 2001, 1 ♂  
*Rhodinia fugax fugax* (Butler) ウスタビガ 2994  
 9. XI. 2001, 1 ♀  
*Actias artemis aliena* (Butler) オオミズアオ 2998  
 22. VI. 2000, 1 ♂  
*Aglia japonica microtau* Inoue エゾヨツメ 3000  
 18. VI. 2000, 1 ♂

#### SPHINGIDAE スズメガ科

*Acherontia styx medusa* Butler メンガタスズメ  
 3003  
 20. VIII. 2000, 1 ♀  
*Dolbina tancrei* Staudinger サザナミスズメ 3010  
 9. V. 2000, 1 ♀; 20. VIII. 2000, 1 ♀  
*Dolbina exacta* Staudinger ヒメサザナミスズメ  
 3012  
 13. VII. 2000, 1 ♀  
*Ambulyx ochracea* (Butler) ホソバスズメ 3016  
 22. VI. 2000, 1 ♂ 1 ♀  
*Marumba gaschkewitschii echephron* (Boisduval) モ  
 モスズメ 3020  
 22. VI. 2000, 1 ♂  
*Marumba sperchius sperchius* (Ménétrières) クチバ  
 スズメ 3023  
 22. VI. 2000, 1 ♂  
*Langia zenzeroides nawai* Rothschild & Jordan オ  
 シモフリズズメ 3024  
 18. IV. 2000, 1 ♂ 1 ♀  
*Callambulyx tatarinovii gabyae* Bryk ウンモンズ

- ズメ 3027  
25. V. 2001, 1 ♂  
*Phillosphingia dissimilis* (Bremer) エゾズメ 3032  
22. VI. 2000, 1 ♂  
*Amelophaga rubiginosa rubiginosa* Bremer & Grey  
クルマスズメ 3039  
6. VI. 2000, 1 ♀  
*Acosmeryx castanea* Rothschild & Jordan ブドウ  
ズメ 3041  
20. VI. 2000, 1 ♂; 25. V. 2001, 1 ♂  
*Theretra nessus* (Drury) キイロスズメ 3061  
26. VIII. 2002, 1 ♀; 22. VI. 2000, 1 ♀  
*Theretra japonica* (Boisduval) コスズメ 3065  
25. V. 2001, 1 ♂; 11. IX. 2004, 1 ♂  
*Rhagastis mongoliana* (Butler) ビロードズメ  
3069  
25. V. 2001, 1 ♀; 13. VII. 2000, 1 ♀  
*Rhagastis trilineata* Matsumura ミスジビロードス  
ズメ 3070  
6. VI. 2000, 1 ♀; 26. VIII. 2001, 1 ♂
- NOTODONTIDAE シャチホコガ科**  
*Tarsolepis japonica japonica* Wileman & South ギ  
ンモンズメモドキ 3072  
22. IV. 2000, 2♂  
*Stauropus fagi persimilis* Butler シャチホコガ 3074  
6. VI. 2000, 1 ♀; 20. VI. 2000, 1 ♀;  
10. VIII. 2003, 1 ♀  
*Cnethodonta grisea grisea* Staudinger パイ  
バラシロシャチホコ 3087  
10. VIII. 2003, 1 ♂; 6. VI. 2000, 1 ♀;  
20. VI. 2000, 1 ♂  
*Harpyia umbrosa* (Staudinger) ギンシャチホコ  
3095  
20. VI. 2000, 1 ♀; 25. V. 2001, 1 ♂  
*Wilemanus bidentatus bidentatus* (Wileman) モン  
クロギンシャチホコ 3098  
22. VI. 2000, 1 ♀; 13. VII. 2000, 1 ♀  
*Fentonina ocypte* (Bremer) ホソバシャチホコ 3100  
25. V. 2001, 1 ♀; 27. VII. 2000, 1 ♀;  
20. VI. 2000, 1 ♀; 6. VI. 2000, 1 ♀  
*Phalera assimilis* (Bremer & Grey) ツマキシヤチ  
ホコ 3111  
10. VIII. 2003, 1 ♀  
*Nerice bipartita* Butler ナカスジシャチホコ 3117  
10. VIII. 2003, 1 ♀; 6. VI. 2000, 1 ♂;  
9. V. 2000, 1 ♂  
*Hupodonta corticalis* Butler カバイロモクメシャ  
チホコ 3120  
22. VI. 2000, 1 ♀  
*Shaka atrovittatus* (Bremer) クビワシャチホコ  
3124  
22. VI. 2000, 1 ♀  
*Lophocosma sarantuja* Schintlmeister & Kinoshita  
クロスジシャチホコ 3125  
20. VI. 2000, 2♀  
*Rabta cristata* (Butler) セダカシャチホコ 3126  
27. VII. 2000, 1 ♀; 13. VII. 2000, 1 ♂;  
22. VI. 2000, 1 ♂  
*Mimopydna pallida* (Butler) ウスキシャチホコ  
3130  
25. V. 2001, 1 ♂; 10. VIII. 2003, 1 ♀  
*Notodonta stigmatica* Matsumura トビスジシャチ  
ホコ 3135  
27. VII. 2000, 1 ♂  
*Peridea lativitta* (Wileman) アカネシャチホコ 3138  
1. IX. 2001, 1 ♀; 11. IX. 2004, 1 ♀  
*Peridea aliena* (Staudinger) ニトベシャチホコ 3144  
22. VI. 2000, 1 ♂  
*Fusadonta basilinea* (Wileman) ネスジシャチホコ  
3145  
25. V. 2001, 2♂; 6. VI. 2000, 1 ♀;  
22. VI. 2000, 1 ♀; 20. VI. 2000, 1 ♀;  
10. VIII. 2003, 1 ♀  
*Pheosiopsis cinerea* (Butler) スズキシヤチホコ  
3146  
9. V. 2000, 1 ♂; 25. V. 2001, 1 ♂;  
11. IX. 2004, 1 ♂  
*Epodonta lineata* (Oberthür) ヤスジシャチホコ  
3155  
15. VI. 2001, 1 ♂; 22. VI. 2000, 1 ♂;  
18. IV. 2000, 2♂  
*Hexafrenum leucodera* (Staudinger) ツマジロシャ  
チホコ 3158

25. V. 2001, 1 ♀; 6. VI. 2000, 1 ♀  
*Hagapteryx admirabilis* (Staudinger) ハガタエグリ  
 シヤチホコ 3161  
 11. IX. 2004, 1 ♂  
*Ptilophora nohirae* (Matsumura) クシヒゲシヤチホ  
 コ 3173  
 1. XII. 2002, 1 ♀  
*Spatalia doerriesi* Graeser ウスイロギンモンシヤ  
 チホコ 3179  
 20. VI. 2000, 1 ♂; 6. VI. 2000, 1 ♂;  
 25. V. 2001, 1 ♂  
*Pterostoma gigantinum* Staudinger オオエグリシヤ  
 チホコ 3181  
 13. VII. 2000, 1 ♂; 9. V. 2000, 1 ♂;  
 10. VIII. 2003, 1 ♂  
*Rosama ornata* (Oberthür) トビギンボシシヤチホ  
 コ 3184  
 20. VI. 2000, 1 ♂  
*Clostera anastomosis* (Linnaeus) セグロシヤチホ  
 コ 3190  
 6. VI. 2000, 1 ♀; 20. VI. 2000, 1 ♀
- LYMANTRIIDAE ドクガ科**  
*Calliteara argentata* (Butler) スギドクガ 3191  
 20. VI. 2000, 1 ♀; 25. V. 2001, 1 ♂  
*Calliteara lunulata* (Butler) アカヒゲドクガ 3193  
 27. VI. 2001, 1 ♀; 9. V. 2000, 1 ♂  
*Calliteara conjuncta* (Wileman) スズキドクガ 3195  
 15. VI. 2001, 3 ♂; 6. VI. 2000, 3 ♂; 20. VI. 2000, 1  
 ♂  
*Cifuna locuples confusa* (Bremer) マメドクガ 3198  
 20. VI. 2000, 2 ♂; 22. VI. 2000, 1 ♀  
*Ilema nachiensis* (Marumo) ナチキンタドクガ  
 3197  
 27. VII. 2000, 1 ♀  
*Orgyia thyllina* Butler ヒメシロモンドクガ 3203  
 20. VI. 2000, 1 ♂; 10. VIII. 2003, 1 ♂;  
 22. VI. 2000, 1 ♀  
*Arctornis kumatai* Inoue スカシドクガ 3208  
 27. VII. 2000, 1 ♂; 9. V. 2000, 1 ♀;  
 13. VII. 2000, 1 ♂; 25. V. 2001, 1 ♀  
*Ivela auripes* (Butler) キアシドクガ 3214
25. V. 2001, 1 ♀  
*Numenes albofascia albofascia* (Leech) シロオビド  
 クガ 3217  
 20. VI. 2000, 2 ♀  
*Lymantria lucescens* (Butler) オオヤママイマイ  
 3224  
 13. VII. 2000, 1 ♂; 20. VIII. 2000, 1 ♂;  
 27. VII. 2000, 1 ♂ 1 ♀; 26. VIII. 2002, 1 ♂,  
 10. VIII. 2003, 1 ♂  
*Lymantria mathura aurora* Butler カシワマイマイ  
 3221  
 13. VII. 2000, 1 ♂; 10. VIII. 2003, 1 ♂  
*Pida nipponis* (Butler) クロモンドクガ 3229  
 1. IX. 2001, 1 ♀; 25. V. 2001, 1 ♀;  
 20. VIII. 2000, 1 ♀; 20. VI. 2000, 1 ♀
- ARCTIIDAE ヒトリガ科**  
*Conilepia nigricosta* (Leech) マエグロホソバ 3267  
 11. IX. 2004, 1 ♂ 1 ♀; 20. VI. 2000, 1 ♂;  
 22. VI. 2000, 1 ♂; 27. IX. 2002, 1 ♂ 1 ♀  
*Lithosia quadra* (Linnaeus) ヨツボシホソバ 3268  
 10. VIII. 2003, 1 ♂; 20. VI. 2000, 1 ♀;  
 22. VI. 2000, 1 ♀  
*Bizone hamata hamata* (Walker) アカスジシロコ  
 ケガ 3271  
 27. IX. 2002, 1 ♀  
*Melanaema venata venata* Butler オオベニヘ  
 リコケガ 3281  
 6. VI. 2000, 1 ♀; 27. IX. 2002, 1 ♂  
*Miltochrista aberrans aberrans* Butler ハガタベニ  
 コケガ 3294  
 11. IX. 2004, 1 ♀; 10. VIII. 2003, 1 ♀;  
 26. VIII. 2002, 1 ♀; 27. IX. 2002, 1 ♀;  
 25. V. 2001, 1 ♀; 20. VI. 2000, 1 ♀  
*Miltochrista miniata rosaria* Butler ベニヘリコケ  
 ガ 3295  
 6. VI. 2000, 1 ♀; 10. VIII. 2003, 1 ♀  
*Miltochrista calamina* Butler ハガタキコケガ 3296  
 10. VIII. 2003, 1 ♀; 6. VI. 2000, 1 ♀;  
 25. V. 2001, 1 ♂ 1 ♀; 11. IX. 2004, 1 ♂  
*Miltochrista striata striata* (Bremer & Grey) スジベ  
 ニコケガ 3297

20. VI. 2000, 1 ♀; 6. VI. 2000, 1 ♀;  
10. VIII. 2003, 1 ♀; 26. VIII. 2002, 1 ♀;  
25. V. 2001, 1 ♀  
*Stigmatophora leacrita* (Swinhoe) ゴマダラキコケ  
ガ 3300  
1. IX. 2001, 1 ♀; 26. VIII. 2002, 1 ♂  
*Schistophleps bipuncta* Hampson ウスバフタホシ  
コケガ 3303  
10. VIII. 2003, 1 ♀; 9. XI. 2001, 1 ♂  
*Chamaita ranruna* (Matsumura) スカシコケガ 3304  
10. VIII. 2003, 1 ♀  
*Spilarctia seriatopunctata seriatopunctata*  
(Motschulsky) スジモンヒトリ 3309  
22. VI. 2000, 1 ♂; 11. IX. 2004, 1 ♂  
*Spilarctia bifasciata* Butler フタスジヒトリ 3312  
25. V. 2001, 1 ♂; 22. VI. 2000, 1 ♂ 1 ♀;  
20. VI. 2000, 1 ♀  
*Spilosoma subcarneum* Walker オビヒトリ 3313  
10. VIII. 2003, 1 ♀  
*Spilosoma lubricipeda lubricipeda* (Linnaeus) キハ  
ラゴマダラヒトリ 3313  
22. VI. 2000, 2 ♂; 13. VII. 2000, 2 ♂  
*Lemyra flammeola* (Moore) アカヒトリ 3314  
22. VI. 2000, 1 ♂; 27. IX. 2002, 2 ♂  
*Lemyra inaequalis inaequalis* (Butler) カクモンヒ  
トリ 3316  
11. IX. 2004, 1 ♂  
*Chionarctia niveum* (Ménétrières) シロヒトリ 3323  
26. VIII. 2002, 1 ♀; 11. IX. 2004, 1 ♂  
*Rhyparioides nebulosus* Butler ベニシタヒトリ  
3328  
20. VI. 2000, 1 ♂  
*Pelosia noctis* (Butler) クロスジホソバ 3246  
1. IX. 2001, 1 ♀  
*Eilema deplana pavescens* (Butler) ムジホソバ 3248  
27. IX. 2002, 2 ♀; 25. V. 2001, 1 ♀;  
26. VIII. 2002, 1 ♀; 10. VIII. 2003, 1 ♀;  
11. IX. 2004, 1 ♂  
*Eilema laevis* (Butler) ツマキホソバ 3249  
26. VIII. 2002, 1 ♂; 25. V. 2001, 1 ♂;  
20. VI. 2000, 1 ♂  
*Eilema japonica japonica* (Leech) キマエホソバ  
3256  
25. V. 2001, 1 ♀; 11. IX. 2004, 1 ♀;  
27. IX. 2002, 1 ♀; 22. VII. 1999, 1 ♂;  
20. VI. 2000, 1 ♀; 6. VI. 2000, 1 ♀  
*Macrobrochis staudingeri* (Alpheraky) クビワウス  
グロホソバ 3269  
6. VI. 2000, 1 ♂; 20. VI. 2000, 1 ♀;  
22. VI. 2000, 1 ♀ 25. V. 2001, 1 ♀  
*Stictane rectilinea chinesica* (Draudt) クロスジチ  
ビコケガ 3274  
11. IX. 2004, 1 ♂  
*Siccia obscura* (Leech) ウスグロコケガ 3277  
20. VIII. 2000, 1 ♂; 22. VI. 2000, 2 ♀;  
26. VIII. 2002, 1 ♀; 10. VIII. 2003, 1 ♀  
*Eugoa grisea* Butler クロテンハイイロコケガ  
3292  
6. VI. 2000, 1 ♂; 20. VI. 2000, 1 ♀;  
20. VIII. 2000, 1 ♀; 27. IX. 2002, 1 ♂;  
26. VIII. 2002, 1 ♀; 10. VIII. 2003, 1 ♂  
*Philenora latifasciata* Inoue & Kobayashi チャオビ  
チビコケガ 3302  
20. VIII. 2000, 1 ♂
- CTENUCHIDAE カノコガ科**  
*Amata fortunei fortunei* (Orza) カノコガ 3343  
10. VIII. 2003, 1 ♂; 16. VI. 1991, 1 ♀
- GEOMETRIDAE シャクガ科**  
*Inurois membranaria* (Christoph) クロテンフユ  
シャク 2155  
13. II. 2001, 2 ♂; 23. II. 2003, 2 ♂  
*Inurois tenuis* Butler ホソウスバフユシャク 2159  
19. III. 2001, 1 ♂; 23. II. 2003, 3 ♂  
*Inurois fumosa* (Inoue) ウスモンフユシャク 2160  
14. II. 2003, 4 ♂  
*Pingasa alba brunnescens* Prout オオシロアヤシャ  
ク 2169  
27. IV. 2001, 1 ♂  
*Agathia visenda curvifniens* Prout アシブトチズモ  
ンアオシャク 2176  
27. IV. 2001, 2 ♂; 1. IX. 2001, 1 ♂  
*Tanaorhinus reciprocata confuciarum* (Walker) カギ

- バアオシヤク 2181  
25. V. 2001, 1 ♂; 22. VI. 2000, 1 ♂;  
16. VI. 2000, 1 ♂
- Geometra dieckmanni* Graeser カギシロスジアオシヤク 2185  
25. V. 2001, 1 ♂
- Geometra valida* Felder & Rogenhofer クロスジアオシヤク 2186  
20. VI. 2000, 1 ♀
- Geometra glaucaria* Ménétrières コシロオビアオシヤク 2187  
6. VI. 2000, 1 ♂
- Neohipparchus vallata* (Butler) キマエアオシヤク 2188  
25. V. 2001, 1 ♀; 10. VIII. 2003, 1 ♀
- Eucyclodes infracta* (Wileman) ヒメシロフアオシヤク 2189  
13. VII. 2000, 1 ♀; 27. VII. 2000, 1 ♂;  
10. VIII. 2003, 1 ♀
- Jodis argutaria* (Walker) ウスミズアオシヤク 2200  
22. VII. 1999, 1 ♀
- Maxates albistrigata* (Warren) スジモンツバメアオシヤク \* 2203  
25. V. 2001, 1 ♀
- Maxates illiturata* (Walker) ヒロバツバメアオシヤク 2206  
20. VI. 2000, 1 ♂
- Maxates protrusa* (Butler) ヒメツバメアオシヤク 2208  
20. VI. 2000, 1 ♀
- Hemithea aestivaria* (Hübner) キバラヒメアオシヤク 2212  
6. VI. 2000, 1 ♀
- Hemithea tritonaria* (Walker) ヘリグロヒメアオシヤク 2214  
20. VI. 2000, 1 ♀
- Chlorissa anadema* (Prout) ホソバハラアカアオシヤク 2219  
25. V. 2001, 1 ♂ 1 ♀; 11. IX. 2004, 1 ♀;  
1. IX. 2001, 1 ♀
- Idiochlora ussuriaria* (Bremer) ナミスジコアオシヤク 2220  
22. VI. 2000, 1 ♂; 27. IX. 2002, 1 ♂
- Comibaena procumbaria* (Pryer) ヨツモンマエジロアオシヤク 2226  
25. V. 2001, 1 ♂
- Comibaena delicatior* (Warren) クロモンアオシヤク 2231  
25. V. 2001, 1 ♂; 13. VII. 2000, 1 ♂;  
10. VIII. 2003, 1 ♀
- Hemistola tenuilinea* (Alpheraky) ハガタキスジアオシヤク 2237  
13. VII. 2000, 2 ♀
- Comostola subtiliaria nympha* (Butler) コヨツメアオシヤク 2239  
20. VI. 2000, 1 ♀; 31. X. 2000, 1 ♂;  
25. V. 2001, 1 ♂ 1 ♀; 9. IX. 2001, 1 ♂ 1 ♀;  
27. IX. 2002, 1 ♂; 10. VIII. 2003, 1 ♀;  
9. XI. 2001, 1 ♂
- Pylargosceles steganioides* (Butler) フタナミトビヒメシヤク 2244  
26. VIII. 2002, 1 ♂; 25. V. 2001, 1 ♂;  
13. VII. 2000, 1 ♀; 27. IV. 2001, 1 ♂
- Somatina indicataria morata* Prout ウンモンオオシロヒメシヤク 2258  
10. VIII. 2003, 1 ♀
- Scopula nigropunctata imbella* (Warren) マエキヒメシヤク 2271  
27. IX. 2002, 1 ♀; 25. V. 2001, 1 ♂ 1 ♀
- Scopula takao* Inoue タカオシロヒメシヤク 2274  
11. IX. 2004, 1 ♀
- Scopula confusa* (Butler) ウスキトガリヒメシヤク 2278  
26. VIII. 2002, 1 ♂
- Scopula personata* (Prout) ナミスジチビヒメシヤク 2279  
11. IX. 2004, 1 ♂
- Scopula superior* (Butler) キナミシロヒメシヤク 2292  
25. V. 2001, 1 ♀; 10. VIII. 2003, 1 ♀
- Scopula floslactata claudata* (Prout) ヤスジマルバヒメシヤク 2294  
22. VI. 2000, 1 ♂; 10. VIII. 2003, 1 ♂
- Scopula nupta* (Butler) サザナミシロヒメシヤク

- 2299  
11. IX. 2004, 1 ♀  
*Scopula plumbearia* (Leech) ナガサキヒメシヤク  
2305  
11. IX. 2004, 1 ♂; 20. VIII. 2000, 1 ♀;  
27. IX. 2000, 1 ♂  
*Scopula epiorrhoe* Prout ギンバネヒメシヤク 2307  
15. VI. 2001, 1 ♀; 20. VIII. 2000, 1 ♂;  
10. VIII. 2003, 1 ♂; 26. VIII. 2002, 1 ♀;  
11. IX. 2004, 1 ♂  
*Scopula ignobilis* (Warren) ウスキクロテンヒメ  
シヤク 2309  
27. IX. 2002, 1 ♀  
*Idaea muricata minor* (Sterneck) ベニヒメシヤク  
2312  
15. VI. 2001, 1 ♀; 11. IX. 2004, 1 ♀  
*Idaea nielsenii* (Hedemann) オビベニヒメシヤク  
2313  
22. VI. 2000, 1 ♀  
*Idaea impexa impexa* (Butler) キオビベニヒメシヤ  
ク 2314  
1. IX. 2001, 1 ♀  
*Idaea auricruda* (Butler) ヨスジキヒメシヤク 2323  
1. IX. 2001, 1 ♀  
*Idaea denudaria* (Prout) ウスモンキヒメシヤク  
2327  
11. IX. 2004, 2 ♀; 27. VI. 2001, 1 ♂ 1 ♀;  
9. V. 2000, 1 ♂; 7. V. 2000, 1 ♂;  
1. IX. 2001, 1 ♂ 1 ♀; 27. IX. 2002, 1 ♀;  
26. VIII. 2002, 2 ♀  
*Idaea imbecilla* Inoue オオウスモンキヒメシヤ  
ク 2328  
25. V. 2001, 1 ♂ 2 ♀; 27. IX. 2002, 1 ♀  
*Idaea biselata* (Hufnagel) ウスキヒメシヤク 2329  
1. IX. 2001, 1 ♂ 1 ♀; 15. VI. 2001, 2 ♀;  
13. X. 2000, 1 ♀  
*Idaea sakuraii* (Inoue) サクラライキヒメシヤク 2334  
25. V. 2001, 2 ♀  
*Trichopteryx hemana* (Butler) シタコバネナミシヤ  
ク 2346  
27. IV. 2001, 1 ♀  
*Trichopteryx misera* (Butler) クロシタコバネナミ  
シヤク 2350  
2. IV. 2000, 1 ♂; 18. IV. 2000, 2 ♀;  
19. III. 2001, 1 ♂  
*Trichopteryx nagaii* Inoue チャマダラコバネナミ  
シヤク 2351  
2. IV. 2000, 1 ♀  
*Esakiopteryx volitans* (Butler) ウスベニスジナミ  
シヤク 2358  
2. IV. 2000, 1 ♂; 19. III. 2001, 1 ♂ 1 ♀  
*Trichopterigia costipunctaria* Leech アカモンナミ  
シヤク 2360  
19. III. 2001, 1 ♀; 2. IV. 2000, 1 ♂  
*Epiobophora obscuraria* (Leech) アトスジグロナ  
ミシヤク 2362  
6. VI. 2000, 1 ♂  
*Tyloptera bella bella* (Butler) ホソバナミシヤク  
2379  
25. V. 2001, 1 ♂; 6. VI. 2000, 1 ♂  
*Xanthorhoe saturata* (Guenée) フトジマナミシヤ  
ク 2397  
13. VII. 2000, 1 ♀  
*Xanthorhoe hortensiaria* (Graeser) フタトビスジナ  
ミシヤク 2401  
22. VI. 2000, 1 ♂  
*Microcalcarifera obscura obscura* (Butler) フタモ  
ンクロナミシヤク 2413  
22. VI. 2000, 1 ♀  
*Idiotephria amielica* (Butler) モンキキナミシヤク  
2426  
2. IV. 2000, 2 ♀; 18. IV. 2000, 1 ♀  
*Idiotephria debilitata* (Leech) ギフウスキナミシヤ  
ク 2427  
18. IV. 2000, 1 ♀; 2. IV. 2000, 1 ♂;  
19. III. 2001, 1 ♂  
*Photoscotosia luciolenis* (Butler) オオネグロウスベ  
ニナミシヤク 2445  
9. XI. 2001, ♂  
*Callygris compositata compositata* (Guenée) ナミ  
ガタシロナミシヤク 2451  
22. VI. 2000, 1 ♀; 6. VI. 2000, 1 ♂  
*Eulithis ledereri* (Bremer) ウストビモンナミシヤ  
ク 2454

25. V. 2001, 1 ♂  
*Evecliptopera decurrens illitata* (Wileman) セスジ  
 ナミシヤク 2463  
 9. V. 2000, 1 ♂  
*Ecliptopera umbrosaria* (Motschulsky) オオハガタ  
 ナミシヤク 2465  
 10. VIII. 2003, 1 ♂; 9. V. 2000, 1 ♂ 1 ♀  
*Microlygrismultistriataclasis* (Prout) シロホソス  
 ジナミシヤク 2473  
 20. VI. 2000, 1 ♀; 13. VII. 2000, 1 ♀;  
 22. VI. 2000, 1 ♂; 11. IX. 2004, 1 ♂  
*Dysstroma citrata nyiwonis* (Matsumura) ツマキナ  
 カジロナミシヤク 2481  
 31. X. 2000, 1 ♀; 31. X. 2000, 2 ♀;  
 9. XI. 2001, 1 ♂  
*Operophtera variabilis* Nakajima オオナミフユナ  
 ミシヤク  
 24. XII. 2002, 1 ♂  
*Epirrita viridipurpurescens* (Prout) ミドリアキナミ  
 シヤク 2502  
 14. II. 2003, 1 ♀; 1. XII. 2002, 1 ♀;  
 26. XI. 2000, 1 ♂ 1 ♀  
*Nothoporiinia mediolineata* (Prout) ナカオビアキナ  
 ミシヤク 2503  
 26. XI. 2000, 1 ♂  
*Venusia megaspilata* (Warren) フタモンコナミ  
 シヤク 2511  
 18. IV. 2000, 1 ♀  
*Hydrelianisaria* (Christoph) テンスジヒメナミシヤ  
 ク 2516  
 25. V. 2001, 1 ♂  
*Eschatarchia lineata* (Warren) ヘリスジナミシヤ  
 ク 2520  
 25. V. 2001, 3 ♂  
*Asthena corculina* Butler キムジシロナミシヤク  
 2524  
 25. V. 2001, 1 ♂  
*Eupithecia rufescens* Butler ウスアカチビナミシヤ  
 ク 2548  
 25. V. 2001, 1 ♂  
*Eupithecia subbreviata* Staudinger ナカオビカバ  
 ナミシヤク 2549  
 27. IV. 2001, 1 ♀; 18. IV. 2000, 1 ♀;  
 2. IV. 2000, 1 ♀  
*Eupithecia proterva* Butler ウスカバナミシヤク  
 2550  
 2. IV. 2000, 2 ♀; 19. III. 2001, 1 ♂  
*Eupithecia clavifera* Inoue モンウスカバナミシヤ  
 ク 2551  
 2. IV. 2000, 1 ♂; 18. IV. 2000, 2 ♀;  
 27. IV. 2001, 1 ♀  
*Eupithecia nipponaria* Leech マエナミカバナミ  
 シヤク 2552  
 19. III. 2001, 1 ♀; 27. IV. 2000, 1 ♂  
*Eupithecia signigera* Butler ソトカバナミシヤク  
 2555  
 2. IV. 2000, 1 ♂  
*Eupithecia repentina* Vojnits & Laever フタモンカ  
 バナミシヤク 2593  
 27. IX. 2002, 1 ♀  
*Eupithecia toshimai* Inoue トシマカバナミシヤ  
 ク 2596  
 27. IV. 2001, 1 ♂ 1 ♀; 13. X. 2000, 1 ♂;  
 31. X. 2000, 1 ♀; 9. V. 2000, 1 ♂;  
 18. IV. 2000, 1 ♂  
*Eupithecia emanata* Dietze クロテンカバナミシヤ  
 ク 2601  
 27. IX. 2002, 1 ♂ 1 ♀  
*Spiralsigna subpumilata* (Inoue) ホソバチビナミ  
 シヤク \*2610 (Fig. 1)  
 26. XI. 2000, 1 ♀; 11. IX. 2004, 1 ♂  
*Gymnoscelis esakii* Inoue ケブカチビナミシヤク  
 2612  
 11. IX. 2004, 1 ♀; 27. IX. 2002, 1 ♂;  
 9. XI. 2001, 1 ♂; 13. X. 2000, 1 ♀  
*Chloroclystis v-ata lucinda* (Butler) クロスジアオ  
 ナミシヤク 2616  
 22. VI. 2000, 1 ♂; 9. V. 2000, 2 ♂;  
 20. VI. 2000, 1 ♀; 27. IV. 2001, 1 ♀;  
 25. V. 2001, 1 ♀; 10. VIII. 2003, 1 ♂;  
 1. IX. 2001, 1 ♀  
*Chloroclystis obscura* West ハラアカウスアオナ  
 ミシヤク 2624  
 6. VI. 2000, 2 ♀; 25. V. 2001, 1 ♀

- Chloroclystis excisa* (Butler) ソトシロオビナミ  
シヤク 2628  
9. XI. 2001, 1 ♂; 25. V. 2001, 1 ♂
- Melanthiaprocellata inquinata* (Butler) ナカジロナ  
ミシヤク 2639  
25. V. 2001, 1 ♂
- Abraxas nipponibia* Wehrli ヒメマダラエダシヤク  
2644  
10. VIII. 2003, 1 ♀; 20. VIII. 2000, 1 ♀;  
22. VI. 2000, 1 ♂; 20. VI. 2000, 2 ♀;  
9. V. 2000, 1 ♀
- Abraxas miranda miranda* Butler ヌウマダラエダ  
シヤク 2648  
25. V. 2001, 1 ♀
- Heterostegane hyriaria* Warren サザナミオビエダ  
シヤク 2653  
25. V. 2001, 3 ♂
- Lomographa bimaculata subnotata* (Warren) フタホ  
シシロエダシヤク 2656  
25. V. 2001, 1 ♀
- Lomographa temerata* (Denis & Schiffermüller) バ  
ラシロエダシヤク 2657  
11. IX. 2004, 1 ♀
- Peratostega deletaria hypotaenia* (Prout) ヤマトエ  
ダシヤク 2661  
25. V. 2001, 2 ♀
- Ninodes splendens* (Butler) ウチムラサキヒメエ  
ダシヤク 2662  
10. VIII. 2003, 1 ♂; 25. V. 2001, 3 ♂ 1 ♀;  
22. VII. 1999, 1 ♂; 13. VII. 2000, 1 ♂;  
13. VII. 2000, 1 ♂
- Cabera purus* (Butler) コスジシロエダシヤク 2672  
20. VIII. 2000, 1 ♂
- Parabapta clarissa* (Butler) ウスアオエダシヤク  
2675  
7. V. 2000, 1 ♂; 9. V. 2000, 1 ♂; 6. VI. 2000, 1 ♀;  
25. V. 2001, 2 ♀
- Rhynchobapta cervinaria bilineata* (Leech) フタス  
ジオエダシヤク 2676  
25. V. 2001, 1 ♀; 9. V. 2000, 1 ♂
- Rhynchobapta eburnivena* (Warren) シロミヤクオ  
エダシヤク\*2677 (Fig. 2)  
18. IV. 2000, 1 ♂
- Plesiomorpha flaviceps* (Butler) マエキオエダシヤ  
ク 2678  
20. VI. 2000, 1 ♂
- Euchristophia cumulata cumulata* (Christoph) ウス  
オビヒメエダシヤク 2684  
25. V. 2001, 1 ♂ 1 ♀; 20. VI. 2000, 1 ♀;  
6. VI. 2000, 1 ♀
- Synegia hadassa hadassa* (Butler) ハグルマエダ  
シヤク 2685  
16. VI. 1999, 1 ♀
- Synegia esther* Butler クロハグルマエダシヤク  
2688  
25. V. 2001, 1 ♂
- Hypephyra terrosa pryeraria* (Leech) ウラキトガリ  
エダシヤク 2694  
20. VI. 2000, 1 ♂ 1 ♀; 27. VIII. 2000, 1 ♀;  
9. V. 2000, 1 ♀
- Crypsicometa incertaria* (Leech) ツマキエダシヤ  
ク 2695  
27. IX. 2000, 1 ♀; 25. V. 2001, 1 ♀;  
9. V. 2000, 1 ♀; 11. IX. 2004, 1 ♀
- Godonela defixaria* (Walker) フタテンオエダシヤ  
ク 2697  
25. V. 2001, 1 ♂ 1 ♀; 13. VII. 2000, 1 ♀;  
6. VI. 2000, 1 ♀; 10. VIII. 2003, 1 ♂
- Godonela hebesata* (Walker) ウスオエダシヤク  
2698  
26. VIII. 2002, 1 ♂; 27. IX. 2002, 1 ♂;  
25. V. 2001, 1 ♂
- Cystidia truncangulata* Wehrli ヒロオビトンボエ  
ダシヤク 2721  
27. VI. 1993, 1 ♂
- Cystidia couaggaria couaggaria* (Guenée) ウメエダ  
シヤク 2722  
27. VI. 1993, 1 ♂
- Eurybeidia languidata languidata* (Walker) シロジ  
マエダシヤク 2724  
22. VI. 2000, 1 ♀; 20. VI. 2000, 1 ♀
- Antipercnia albinigrata albinigrata* (Warren) ゴマダ  
ラシロエダシヤク 2726  
10. VIII. 2003, 1 ♂



- Paraperania giraffata* (Guenée) オオゴマダラエダ  
シヤク 2727  
25. V. 2001, 1 ♀; 20. VI. 2000, 1 ♀;  
6. VI. 2000, 1 ♂
- Pogonopygia nigralbata* Warren クロフオオシロエ  
ダシヤク 2728  
25. V. 2001, 1 ♂
- Dilophodes elegans elegans* (Butler) クロフシロエ  
ダシヤク 2729  
25. V. 2001, 1 ♂
- Arichanna melanaria fraterna* (Butler) キシタエダ  
シヤク 2736  
6. VI. 2000, 1 ♀; 20. VI. 2000, 1 ♀;  
6. VI. 2000, 1 ♂
- Arichanna gaschkevitchii gaschkevitchii*  
(Motschulsky) ヒヨウモンエダシヤク 2737  
16. VI. 1999, 1 ♂; 27. VI. 1993, 1 ♂
- Jankowskia fuscaria fuscaria* (Leech) チャノウ  
モンエダシヤク 2739  
20. VI. 2000, 1 ♀; 22. VI. 2000, 1 ♂;  
27. IX. 2002, 1 ♂
- Apocleora rimosa* (Butler) クロクモエダシヤク  
2740  
6. VI. 2000, 1 ♀; 20. VI. 2000, 1 ♀;  
27. IX. 2002, 1 ♂; 10. VIII. 2003, 1 ♀;  
25. V. 2001, 1 ♀; 11. IX. 2004, 1 ♀
- Cleora leucophaea* (Butler) シロテンエダシヤク  
2743  
2. IV. 2000, 2 ♀; 19. III. 2001, 2 ♀
- Cleora venustaria* (Leech) ソトシロモンエダシヤ  
ク 2747  
25. V. 2001, 1 ♂
- Protoarmia simpliciaris* (Leech) オレクギエダ  
シヤク 2749  
25. V. 2001, 1 ♀; 26. VIII. 2002, 1 ♀
- Protoarmia faustinata* (Warren) ニセオレクギエ  
ダシヤク 2750  
25. V. 2001, 2 ♀; 6. VI. 2000, 1 ♀;  
20. VI. 2000, 1 ♀; 22. VI. 2000, 1 ♀;  
11. IX. 2004, 1 ♂
- Alcis angulifera* (Butler) ナカウスエダシヤク 2752  
25. V. 2001, 1 ♂; 13. X. 2000, 1 ♀;
31. X. 2000, 1 ♀; 9. XI. 2001, 1 ♂
- Rikiosatoa grisea grisea* (Butler) フタヤマエダシヤ  
ク 2759  
25. V. 2001, 1 ♀
- Ramobia basifuscaria* (Leech) ネグロエダシヤク  
2762  
1. IX. 2001, 1 ♀
- Pseuderannia lomozemia* (Prout) ウスバキエダシヤ  
ク 2765  
2. IV. 2000, 1 ♂; 27. IV. 2001, 1 ♀
- Hypomecis roboraria displicens* (Butler) ハミスジ  
エダシヤク 2768  
25. V. 2001, 2 ♂ 1 ♀
- Hypomecis lunifera* (Butler) オオバナミガタエダ  
シヤク 2769  
22. VI. 2000, 1 ♀
- Hypomecis punctinalis conferenda* (Butler) ウスバ  
ミスジエダシヤク 2774  
25. V. 2001, 1 ♀
- Ascotis selenaria cretacea* (Butler) ヨモギエダシヤ  
ク 2783  
11. IX. 2004, 1 ♀; 13. VII. 2000, 1 ♂
- Paradarisa chloauges kurosawai* Inoue ヒロバウス  
アオエダシヤク 2784  
27. IX. 2002, 1 ♂; 20. VI. 2000, 1 ♀;  
22. VI. 2000, 1 ♀; 6. VI. 2000, 1 ♀;  
9. XI. 2001, 1 ♀
- Heterarmia costipunctaria* (Leech) マエモンキエダ  
シヤク 2787  
25. V. 2001, 1 ♂ 3 ♀; 6. VI. 2000, 2 ♀
- Heterarmia charon charon* (Butler) ナミガタエダ  
シヤク 2788  
25. V. 2001, 1 ♂
- Cusiala stipitaria kariuzawaensis* (Bryk) セプトエ  
ダシヤク 2789  
25. V. 2001, 1 ♂
- Ectropis crepuscularia* Denis & Schiffmüller フト  
フタオビエダシヤク 2790  
10. VIII. 2003, 1 ♀; 18. IV. 2000, 1 ♀
- Ectropis obliqua* (Prout) ウスジロエダシヤク 2791  
20. VI. 2000, 1 ♀
- Ectropis excellens* (Butler) オオトビスジエダシヤ

- ク 2792  
20. VI. 2000, 1 ♀; 25. V. 2001, 1 ♂  
*Racotis petrosa* (Butler) ナミスジエダシヤク 2799  
9. V. 2000, 1 ♂  
*Aethalura ignobilis* (Butler) ハンノトビスジエダ  
シヤク 2800  
9. V. 2000, 1 ♀  
*Aethalura nanaria* (Staudinger) チビトビスジエダ  
シヤク 2801  
25. V. 2001, 2 ♀; 9. V. 2000, 1 ♀  
*Satoblephara parvularia* (Leech) ハラゲチビエダ  
シヤク 2804  
15. VI. 2001, 1 ♀  
*Thinopteryx delectans* (Butler) ミヤマツバメエダ  
シヤク 2816  
22. VII. 1999, 1 ♂; 27. VII. 2000, 1 ♂  
*Larerrannis miracula* (Prout) ヒロバフユエダシヤ  
ク 2817  
23. II. 2003, 1 ♂  
*Protalcis concinnata* (Wileman) トギレエダシヤク  
2820  
19. III. 2001, 1 ♂  
*Agriopis dira* (Butler) シロフフユエダシヤク 2821  
1. III. 2001, 1 ♀; 13. II. 2001, 1 ♀  
*Pachyerannis obliquaria* (Motschulsky) クロスジフ  
ユエダシヤク 2822  
9. XI. 2001, 1 ♂; 1. XII. 2002, 1 ♂  
*Phigaliohybernia fulvinfula* Inoue チャオビフユエ  
ダシヤク 2825  
23. II. 2003, 1 ♂; 1. III. 2001, 1 ♂  
*Apochima juglansiararia* (Graeser) オカモトトゲエ  
ダシヤク 2831  
19. III. 2001, 2 ♂  
*Biston robustus robustus* Butler トビモンオオエダ  
シヤク 2840  
2. IV. 2000, 1 ♂  
*Wilemania nitobei* (Nitobe) ニトベエダシヤク  
2848  
9. XI. 2001, 1 ♂ 1 ♀; 1. XII. 2002, 1 ♂  
*Pachyligia dolosa* Butler アトジロエダシヤク 2849  
18. IV. 2000, 2 ♂  
*Descoreba simplex simplex* Butler ハスオビエダ  
シヤク 2850  
18. IV. 2000, 1 ♀  
*Phthonandria atrilineata atrilineata* (Butler) クワエ  
ダシヤク 2865  
20. VI. 2000, 1 ♂  
*Menophra senilis* (Butler) ウスクモエダシヤク  
2866  
22. VI. 2000, 1 ♀  
*Proteostrena leda* (Butler) シロモンクロエダシヤ  
ク 2874  
20. VI. 2000, 1 ♀  
*Scardamia aurantiacaia* Bremer ハスオビキエダ  
シヤク 2876  
20. VI. 2000, 1 ♂; 22. VI. 2000, 1 ♂  
*Nothomiza formosa* (Butler) マエキトビエダシヤ  
ク 2877  
25. V. 2001, 1 ♂; 22. VI. 2000, 1 ♀  
*Nothomiza aureolaria* Inoue オオマエキトビエダ  
シヤク 2878  
20. VI. 2000, 1 ♂; 20. VIII. 2000, 1 ♂;  
22. VI. 2000, 1 ♂; 9. V. 2000, 1 ♀;  
25. V. 2001, 1 ♂; 27. IX. 2002, 1 ♂  
*Odontopera arida arida* (Butler) エグリヅマエダ  
シヤク 2885  
25. V. 2001, 1 ♂; 9. XI. 2001, 1 ♂;  
6. VI. 2000, 1 ♂; 9. V. 2000, 1 ♂;  
2. VI. 2000, 1 ♂  
*Xerodes albonotaria nesiotis* Wehrli モンシロツマ  
キリエダシヤク 2889  
6. VI. 2000, 1 ♀; 25. V. 2001, 2 ♀  
*Xerodes rufescentaria rufescentaria* (Motschulsky)  
ミスジツマキリエダシヤク 2890  
22. VII. 1999, 1 ♂; 9. V. 2000, 1 ♀  
*Auaxa sulphurea* (Butler) キエダシヤク 2895  
6. VI. 2000, 1 ♀; 22. VI. 2000, 1 ♂  
*Pareclipsis gracilis* (Butler) ツマキリウスキエダ  
シヤク 2898  
20. VI. 2000, 1 ♀; 9. V. 2000, 1 ♂;  
25. V. 2001, 1 ♂  
*Fascellina chromataria* Walker エグリエダシヤク  
2899  
10. VIII. 2003, 1 ♀

*Apeira syringaria* (Linnaeus) イチモジエダシヤク  
2903

20. VI. 2000, 1 ♂

*Agaraeus discolor* (Warren) エグリイチモジエダ  
シヤク 2905

27. IX. 2002, 1 ♂

*Endropiodes circumflexus* Inoue ツツジツマキリ  
エダシヤク 2912

25. V. 2001, 1 ♀

*Plagodis dolabraria* (Linnaeus) ナカキエダシヤク  
2913

18. VI. 2000, 1 ♂; 9. V. 2000, 1 ♂;

13. VII. 2000, 1 ♂; 27. VII. 2000, 1 ♂;

11. IX. 2004, 1 ♂; 25. V. 2001, 1 ♂

*Heterolocha aristonaria* (Walker) ウラベニエダ  
シヤク 2921

13. VII. 2000, 1 ♀; 25. V. 2001, 1 ♂

*Ourapteryx nivea* Butler ウスキツバメエダシヤク  
2931

9. IX. 2001, 1 ♀; 25. V. 2001, 1 ♀; 6. VI. 2000, 3 ♀

*Ourapteryx obtusicauda* (Warren) コガタツバメエ  
ダシヤク 2933

25. V. 2001, 1 ♂

#### AGARISTIDAE トラガ科

*Sarbanissa subflava* (Moore) トビイロトラガ 4573

6. VI. 2000, 1 ♀

#### 【短報】

##### アサマキシタバの採集記録

藤原 麒一郎

Collected records of *Catocala streckeri*  
in Gifu Prefecture and other district  
Kiichiro FUJUWARA

*Catocala streckeri* アサマキシタバは里山から  
山地帯にかけて分布する大型のヤガであるが、  
岐阜県内での採集記録は僅かしか見当たらない。  
筆者は次の地点でライトトラップによる調  
査を行い、本種を採集できたので報告する。

また、静岡県内でも本種を採集しているので  
併せて報告する。

岐阜市三田洞;メッシュコート<sup>®</sup> 5336-1653, 標高100m

1. VI. 2003, 2 ♀

岐阜市古津;メッシュコート<sup>®</sup> 5336-1645, 標高100m

9. VI. 2001, 2 ♀

岐阜市水道山;メッシュコート<sup>®</sup> 5336-1601, 標高100m

7. V. 1998, 1 ♂

岐阜市北野;メッシュコート<sup>®</sup> 5336-2616, 標高60m

16. V. 1998, 1 ♂

揖斐川町(旧久瀬村)小津;メッシュコート<sup>®</sup> 5336-2491,  
標高440m

10. VI. 2000, 1 ♂

揖斐川町(旧徳山村)馬坂峠;メッシュコート<sup>®</sup> 5336-4411,  
標高540m

13. VII. 1996, 1 ♂

静岡県中川根町尾呂久保;17. VII. 1995, 1 ♂

##### メンガタスズメの採集記録

藤原 麒一郎

Collected records of *Acherontia styx*  
in Gifu Prefecture  
Kiichiro FUJUWARA

*Acherontia styx*メンガタスズメを次の通り採  
集しているので報告する。

岐阜市菅原町;メッシュコート<sup>®</sup> 5336-1600, 標高10m

16. VIII. 1998, 1 ♀

岐阜市美江寺町;メッシュコート<sup>®</sup> 5336-1600, 標高10m

15. IX. 2002, 1 ♂

岐阜市早田;メッシュコート<sup>®</sup> 5336-1610, 標高10m

21. VIII. 2003, 1 ♀

揖斐川町(旧春日村)樫;メッシュコート<sup>®</sup> 5336-1460, 標高  
150m

15. VII. 2000, 1 ♂

## 目 次

桐山 功：高山市国府町の甲虫類……………	21
宮野 昭彦：美濃加茂市蜂屋の蛾類（2）……………	27

## 【短報】

藤原麒一朗：アサマキシタバの採集記録……………	39
藤原麒一朗：メンガタスズメの採集記録……………	39
藤原麒一朗；高山市国府町で採集した蝶類……………	40

## 【短報】

## 高山市国府町で採集した蝶類

藤原 麒一朗

Collected records of Bterflies from Kokufu-  
cho, Takayama city, Gifu Prefecture  
Kiichiro FUJWARA

2005年夏の岐阜県昆虫分布研究会の採集会  
において、次の蝶を採集したので記録してお  
く。

## 【データ】

採集日；2005年7月30日

採集地；瓜巢(メッシュコード 54372115, 標高640m)  
大坂峠(メッシュコード 54372199, 標高940m)

## 【リスト】

1. *Colias erate* Esper モンキチョウ  
大坂峠1♀

2. *Eurema hecabe* Linnaeus キチョウ  
瓜巢1♂, 大坂峠1♀
3. *Pieris napi* Linnaeus エゾスジグロシロチョウ  
大坂峠1♂
4. *Neozephyrus taxila* Bremer ミドリシジミ  
大坂峠2♀(何れもB型)
5. *Celastrina argiolus* Linnaeus ルリシジミ  
大坂峠1♀
6. *Vanessa indica* Herbst アカタテハ  
瓜巢1♀
7. *Neptis sappho* Pallas コミスジ  
瓜巢1♂
8. *Harima callipteris* Butler ヒメキマダラヒカゲ  
大坂峠1♀
9. *Ochlodes venata* Bremer & Grey コキマダラセ  
セリ  
大坂峠1♂

## 啓蟄 (KEICHITSU) Vol. 23 No. 51

発行日 2006年3月31日

編集委員 田中正弘 野平照雄 尾藤成人  
高井 泰 高田 清

編集者 藤原麒一朗

発行者 岐阜県昆虫分布研究会(GKK)  
会長 桐山 功  
〒500-8326 岐阜市吹上町6-29  
TEL (058) 253-2639

年会費 3,000円

郵便振替 00850-6-8149

印刷所 (株) 大ープリント

〒500-8882 岐阜市西野町7丁目24

## &lt; 本会への連絡 &gt;

投稿先 〒501-2566 岐阜市福富天神前223-5  
田中正弘 TEL (058) 229-3038

事務局連絡先(入会・住所変更等)

〒500-8326 岐阜市吹上町6-29

桐山 功 TEL (058) 253-2639

編集局連絡先

〒500-8086 岐阜市木造町27

藤原麒一朗 TEL (058) 263-8292

Eメール YIV01415@nifty.ne.jp